



(Bu Proje Avrupa Birliđi Tarafından  
Finanse Edilmektedir.)



SURİYELİ ÇOCUKLARIN TÜRK EđİTİM SİSTEMİNE ENTEGRASYONUNUN DESTEKLENMESİ PROJESİ

# SURİYELİ ÇOCUKLARIN TÜRK EđİTİM SİSTEMİNE ENTEGRASYONUNUN DESTEKLENMESİ PROJESİ

Promoting Integration of Syrian Children to  
Turkish Education System

مشروع الدعم لاندماج الطلاب السوريين في نظام التربية التركي



İzleme ve Denetleme



(Bu Proje Avrupa Birliđi Tarafından  
Finanse Edilmektedir.)



## SUNU AKIŞI

- İzleme ve Denetleme Birimi Organizasyon Şeması
- AB Projelerinde İzleme ve Deđerlendirme
- Türkiye’de Yasal Dayanak
- İzlemeye Kimler İhtiyaç Duyar
- İzleme Nedir ve Nasıl Yapılır?
- Deđerlendirme Nedir?
- Deđerlendirmenin Evreleri Nelerdir?
- İzleme ve Deđerlendirmede Amaç
- İzleme ve Deđerlendirmenin Farkı
- İzleme ve Deđerlendirme Süreçlerinde En Çok yaşanan Sorunlar
- İzleme ve Deđerlendirme Nasıl Yapılır?
- İzleme ve Deđerlendirme Sistemi
- Denetim Nedir?
- İzleme/Deđerlendirme/Denetim
- Süreçte İzleme ve Denetleme Birimi
- İzleme Denetleme Çalışma Mekanizması
- Projede Beklenen Sonuçlar ve Göstergeler
- İl izleme faaliyetleri
- WEB Portalı izleme göstergeleri
- Resmi Okul/GEM İzleme Formları ve Raporları







(Bu Proje Avrupa Birliđi Tarafından  
Finanse Edilmektedir.)



SURİYELİ ÇOCUKLARIN TÜRK EđİTİM SİSTEMİNE ENTEGRASYONUNUN DESTEKLENMESİ PROJESİ

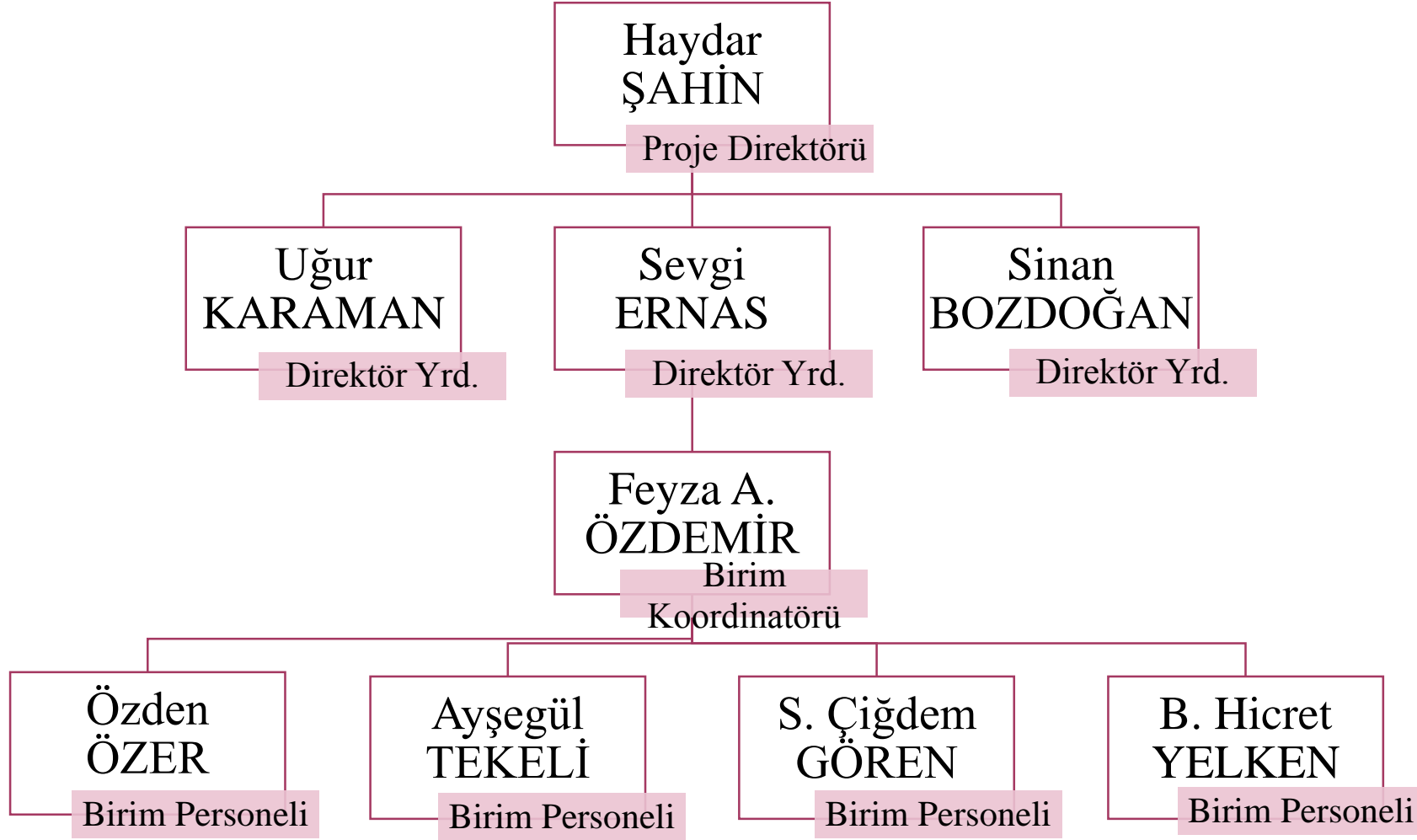
# İzleme ve Denetleme Birimi



(Bu Proje Avrupa Birliđi Tarafından  
Finanse Edilmektedir.)



## SURİYELİ ÇOCUKLARIN TÜRK EđİTİM SİSTEMİNE ENTEGRASYONUNUN DESTEKLENMESİ PROJESİ





(Bu Proje Avrupa Birliđi Tarafından  
Finanse Edilmektedir.)



## AB PROJELERİNDE İZLEME VE DEđERLENDİRME

- AB kendi bünyesinde yaptıđı harcamalar için oluşturduđu izleme ve deđerlendirme sistemini aday ÷lkelere sađladıđı mali yardımlara da uygulamak için, PHARE kapsamında Nisan 1996 tarihli Konsey Tüzüđu çıkarmıştır.
- 2001 yılından itibaren, izleme ve deđerlendirme birbiri ile bađlantılı ama iki farklı fonksiyon olarak birbirinden ayrılmıştır.



(Bu Proje Avrupa Birliđi Tarafından  
Finanse Edilmektedir.)



## AB PROJELERİNDE İZLEME VE DEđERLENDİRME

- PHARE programı, AB Birliđine katılmaya aday Batı ve Orta Avrupa ülkelerinin ekonomilerini yeniden yapılandırma çabalarını desteklemek amacıyla oluşturulmuştur.
- İlk olarak 1989 yılında Polonya ve Macaristan: Ekonomilerini Yapılandırmak için Yardım (İngilizce: Poland and Hungary: Assistance for Restructuring their Economies - PHARE) adıyla başlatılan yardım programı daha sonraki dönemlere genişletilmiş ve toplamda on ülkeyi kapsar hâle getirilmiştir.





(Bu Proje Avrupa Birliđi Tarafından  
Finanse Edilmektedir.)



## AB PROJELERİNDE İZLEME VE DEĞERLENDİRME

- Romanya ve Bulgaristan'ın 2007'de Avrupa Birliđine katılmalarının ardından, PHARE programı da sona ermiştir.
- 2007 yılından sonra Avrupa Birliđi'nin finansal yardım programları Katılım Öncesi Yardım Aracı (IPA) (İngilizce: Instrument for Pre-accession Assistance ) olarak tek çatı altında birleştirilmiştir.





(Bu Proje Avrupa Birliđi Tarafından  
Finanse Edilmektedir.)



SURİYELİ ÇOCUKLARIN TÜRK EđİTİM SİSTEMİNE ENTEGRASYONUNUN DESTEKLENMESİ PROJESİ

## AB PROJELERİNİN İZLEME VE DENETLEMESİNİN TÜRKİYE'DEKİ YASAL DAYANAKLARI

- Merkezi Olmayan Yapılanma (17 Aralık 2001 tarih ve 2500/2001 sayılı Türkiye İçin Katılım Öncesi Mali Yardım AB Konseyi Tüzüğü- Tek Çerçeve Tüzüğü)
- Türkiye'ye sağlanan kaynaklar tek çerçeve altında toplanmıştır.(MEDA +Gümrük Birliđi+ Ekonomik ve Sosyal Kalkınma)
- Türkiye'ye sağlanan Katılım Öncesi AB Mali Yardımı PHARE kapsamında deđildir.
- Ancak, Katılım Öncesi AB Mali Yardımı PHARE prosedürlerine uygun olarak programlanır ve uygulanır, izlenir ve deđerlendirilir.





(Bu Proje Avrupa Birliđi Tarafından  
Finanse Edilmektedir.)



SURİYELİ ÇOCUKLARIN TÜRK EđİTİM SİSTEMİNE ENTEGRASYONUNUN DESTEKLENMESİ PROJESİ

## AB PROJELERİNİN İZLEME VE DENETLEMESİNİN TÜRKİYE'DEKİ YASAL DAYANAKLARI

- Yeni yapı (18.07.2001 tarih ve 200141 sayılı Başbakanlık Genelgesi)+Mutabakat Zabıtları (CFCU+NF)
- Bu çerçevede projelerin öngörülen hedeflere ulaşmadaki etkinliğini değerlendirmek ve gerekli önlemleri almak için Ortak İzleme Komitesi kurulması için 30 Aralık 2002'de Mutabakat Mektubu ve Ortak İzleme Komitesinin Yetki Belgesi imzalanmıştır.
- Söz konusu Tüzük ve Yetki Belgesi ve Mutabakat Zabıtlarına dayanarak Türkiye'de AB kaynaklı proje ve programların izleme ve değerlendirme sistemi oluşturulmuştur.
- AB Projesini yürüten her kurum bu sisteme göre proje izleme ve değerlendirmesini yapmakla yükümlüdür.





(Bu Proje Avrupa Birliđi Tarafından  
Finanse Edilmektedir.)



SURİYELİ ÇOCUKLARIN TÜRK EđİTİM SİSTEMİNE ENTEGRASYONUNUN DESTEKLENMESİ PROJESİ

# İZLEMESYE KİMLER İHTİYAÇ DUYAR?

- AB Katılım Öncesi Mali Yardımından faydalananlar (faydalanıcılar)
- Avrupa Komisyonu Türkiye Delegasyonu
- Avrupa Birliđi Genel Sekreterliđi
- Avrupa Komisyonu - İlgili Genel Müdürlükler
- Merkezi Finans ve İhale Birimi
- Ulusal Fon
- Ara Deđerlendirme Ekibi



İzleme ve Denetleme



(Bu Proje Avrupa Birliđi Tarafından  
Finanse Edilmektedir.)



## İZLEME NEDİR?

İzleme, projenin fiziksel ve mali işleyişı ile sonuçların elde edilmesi hakkındaki gözlemler, bilgilerin toplanması, ölçülmesi ve raporlanması içeren yönetim sorumluluklarından birisidir.

- Projenin takip sürecinin ilk safhasıdır.
- Proje ile eş zamanlı bir süreçtir.
- Yapılan işlerle ilgili çıktıların, etkiler ve tepkilerin gözlemlendiđi, sürekliliđi olan bir süreçtir.





(Bu Proje Avrupa Birliđi Tarafından  
Finanse Edilmektedir.)



## SURİYELİ ÇOCUKLARIN TÜRK EđİTİM SİSTEMİNE ENTEGRASYONUNUN DESTEKLENMESİ PROJESİ





(Bu Proje Avrupa Birliđi Tarafından  
Finanse Edilmektedir.)



# DEĐERLENDİRME NEDİR?

Deđerlendirme, izlemeden elde edilen sonuçların yorumlandıđı aşamadır.

➤ Deđerlendirme, çıktı, sonuç ve etkilerin analizinin yanı sıra faaliyet uygulama süreçleri ve mekanizmalarının da analiz edilmesi ve yorumlanmasıdır.

➤ Deđerlendirme, hedeflere nasıl erişildiđini gösterir.





(Bu Proje Avrupa Birliđi Tarafından  
Finanse Edilmektedir.)





(Bu Proje Avrupa Birliđi Tarafından  
Finanse Edilmektedir.)



## DEĐERLENDİRMEİNİN EVRELERİ NELERDİR?

- 1. Uygunluk (İlgililik):** Proje hedefleri hem ulusal hem de Bakanlık düzeyinde ortaya çıkan ihtiyaç ve önceliklere ne derecede yanıt vermektedir?
- 2. Verimlilik:** Çeşitli girdilerin ne kadarı ekonomik olarak çıktı, getiri ve sonuçlara dönüştürülmüştür?
- 3. Etkinlik:** Proje sonuçları ve getirileri hedef kitlenin ihtiyaçlarına hangi açıdan uyuyor?
- 4. Sürdürülebilirlik:** Proje sona erdikten sonra ne kadar süre ile olumlu değişikliklerin devam etmesi sağlanacaktır? (Ekonomik, mali, politik, kurumsal, vb.)
- 5. Etkililik:** Proje sonuçları ile getirileri genel ve özel hedeflerine ne kadar katkıda bulunmuştur?







(Bu Proje Avrupa Birliđi Tarafından  
Finanse Edilmektedir.)



SURİYELİ ÇOCUKLARIN TÜRK EđİTİM SİSTEMİNE ENTEGRASYONUNUN DESTEKLENMESİ PROJESİ

## İZLEME ve DEđERLENDİRMEDE AMAÇ

- Projenin uygulanmasındaki olumlu ve olumsuz gelişmelerin tespiti
- Projenin daha iyi yürütülmesine yönelik tavsiyelerde bulunulması
- Projedeki sorunların çözümü ve ileriye dönük geri besleme (feedback) sağlanması





(Bu Proje Avrupa Birliđi Tarafından  
Finanse Edilmektedir.)



## İZLEME VE DEđERLENDİRMEİN FARKI



İzleme proje faydalanıcısı tarafından yapılır.  
İzleme bilgi temini ve aktarımına dayanır.  
İzleme ne olduđu, nasıl ve niçin olduđu sorularını cevaplar.  
İzleme sürekliliđi olan bir aktivitedir.



Deđerlendirme Ekibi tarafından yürütülür.  
Deđerlendirme, izleme sürecinde elde edilen bilgidен faydalanır.  
Deđerlendirme nasıl bir farkın ortaya konuđu sorusuna cevap arar.  
Deđerlendirme uygulamadan önce, uygulama sırasında ve uygulama sonrasında yani, belirli sıklıklarla yapılır.



(Bu Proje Avrupa Birliđi Tarafından  
Finanse Edilmektedir.)



SURİYELİ ÇOCUKLARIN TÜRK EđİTİM SİSTEMİNE ENTEGRASYONUNUN DESTEKLENMESİ PROJESİ

# İzleme ve Deđerlendirme Nasıl Ayırt Edilir?

**İzleme:** “Dođru yapıyor muyuz?” iken,

**Deđerlendirme:** “Dođru yapıyor muyuz?” sorusuna ek olarak “Sonuçları elde etmenin daha iyi yolları var mı?” sorusuna da cevap arar.





(Bu Proje Avrupa Birliđi Tarafından  
Finanse Edilmektedir.)



SURİYELİ ÇOCUKLARIN TÜRK EđİTİM SİSTEMİNE ENTEGRASYONUNUN DESTEKLENMESİ PROJESİ

## İZLEME VE DEđERLENDİRME SÜREÇLERİNDE EN ÇOK YAŞANAN SORUNLAR

“Deđerlendirme merkezden sahanın gerçeklerini bilmeden yapılıyor” inancı

“Zaman Yok” söylevi





(Bu Proje Avrupa Birliđi Tarafından  
Finanse Edilmektedir.)



SURİYELİ ÇOCUKLARIN TÜRK EđİTİM SİSTEMİNE ENTEGRASYONUNUN DESTEKLENMESİ PROJESİ

## İZLEME VE DEđERLENDİRME SÜREÇLERİNDE EN ÇOK YAŞANAN SORUNLAR

“Zaten yapılmıyor”  
düşüncesi

Projelerde çalışanlar,  
bu konuda yeteri kadar  
istekli olmaması

“Göstergeler sponsoru  
ikna etmek için  
uyduruluyor veya  
baştan savma ve yanlış  
veriler üzerine  
belirleniyor.” inancı



(Bu Proje Avrupa Birliđi Tarafından  
Finanse Edilmektedir.)



SURİYELİ ÇOCUKLARIN TÜRK EđİTİM SİSTEMİNE ENTEGRASYONUNUN DESTEKLENMESİ PROJESİ

## İZLEME VE DEđERLENDİRME NASIL YAPILIR?





(Bu Proje Avrupa Birliđi Tarafından  
Finanse Edilmektedir.)



## İZLEMENİN VE DEđERLENDİRMENİN DESTEKLEDİđİ KONULAR

- Projenin uygulanması sırasında başarı ve sorunların belirlenmesi,
- Proje yöneticilerinin uygulamayı desteklemek üzere bilgiye dayalı ve zamanında karar vermesi,
- Kullanılan kaynaklar ve elde edilen sonuçlar konusunda hesap verebilirlik,
- Paydaşların bilincinin artırılması ve katılımı,
- Kazanımların deđerlendirilmesi ile faaliyetler ve finansman durumunun denetlenmesi...





(Bu Proje Avrupa Birliđi Tarafından  
Finanse Edilmektedir.)



## İzleme ve Deđerlendirme Sistemi



### Proje

- Sorunlar, ihtiyaçlar, varsayımlar ve riskler üzerine bulgulara dayanmalı,
- Etki Ölçümüne uygun bir yapıda olmalıdır.







(Bu Proje Avrupa Birliđi Tarafından  
Finanse Edilmektedir.)



SURİYELİ ÇOCUKLARIN TÜRK EđİTİM SİSTEMİNE ENTEGRASYONUNUN DESTEKLENMESİ PROJESİ

## İYİ BİR İZLEME VE DEđERLENDİRME SİSTEMİ

- Göstergelerin **nasıl, kim tarafından, ne zaman ölçüleceđini gösteren ve bilginin karar mekanizmasını nasıl etkiyeceđini ortaya koyan bir sistem olmalıdır,**
- Paydaşların tasarımı, izleme ve deđerlendirme aşamalarına dahil edilmelidir,
- İzleme ve deđerlendirme planının uygulanmasını sağlayacak mali kaynakları içermelidir.



(Bu Proje Avrupa Birliđi Tarafından  
Finanse Edilmektedir.)



SURİYELİ ÇOCUKLARIN TÜRK EđİTİM SİSTEMİNE ENTEGRASYONUNUN DESTEKLENMESİ PROJESİ

## SİSTEMİN MİHENK TAŞLARI NELERDİR?

İzleme ve Deđerlendirme Yönetimi için hangi bilgilere ihtiyaç vardır?

- Bilgiyi kim toplayacak, bir araya getirecek ve analiz edecek?
- Verilerin toplanması ve analiz edilmesi için nasıl bir yöntem kullanılacak?
- İzleme ne sıklıkta yapılacak ve veriler ne zaman hazır olacak?
- İzlemenin maliyeti ne olacaktır?



(Bu Proje Avrupa Birliđi Tarafından  
Finanse Edilmektedir.)



## DENETİM NEDİR?

1. Proje harcama ve gelirlerinin yasallıđının ve düzeninin, yani kanun ve yönetmelikler ve geçerli sözleşme kuralları ve kriterlerine uygunluđunun,
2. Proje fonlarının verimli ve ekonomik biçimde kullanılıp kullanılmadıđının yani sağlam bir mali yönetime göre yapılıp yapılmadıđının,
3. Proje fonlarının etkin biçimde kullanılıp kullanılmadıđının yani istenen amaçlar dođrultusunda faaliyetlerin yapılıp yapılmadıđının deđerlendirilmesidir.



(Bu Proje Avrupa Birliđi Tarafından  
Finanse Edilmektedir.)



SURİYELİ ÇOCUKLARIN TÜRK EđİTİM SİSTEMİNE ENTEGRASYONUNUN DESTEKLENMESİ PROJESİ

## İZLEME, DEđERLENDİRME VE DENETİM

	İZLEME	DEđERLENDİRME	DENETİM
KİM	İç Yönetim Sorumluluđu	Gösterge veri giriři yapan personel	Gösterge veri giriři yapan personel ve takibini yapan personel
NE ZAMAN	Sürekli	Düzenli aralıklarla (Bařlangıç, Ara dönem, Sonuç)	Proje sonuç raporundan önce Saha ziyaretlerinde
NEDEN	İlerlemenin kontrolünü, Olası riskler için tedbirlerin alınmasını, Planların güncellenmesini sađlar	Hesap verebilirliđi sađlar	Paydařlara hesap verebilirlik ve güvence sađlar. Projenin iyileřtirilmesi için tavsiyelerde bulunur.
ANA HEDEFLERLE İLİŐKİSİ	Göstergeler, Faaliyetler, Sonuçlar	Sonuçlar, Amaç, Genel Hedefler	Göstergeler, Faaliyetler, Sonuçlar

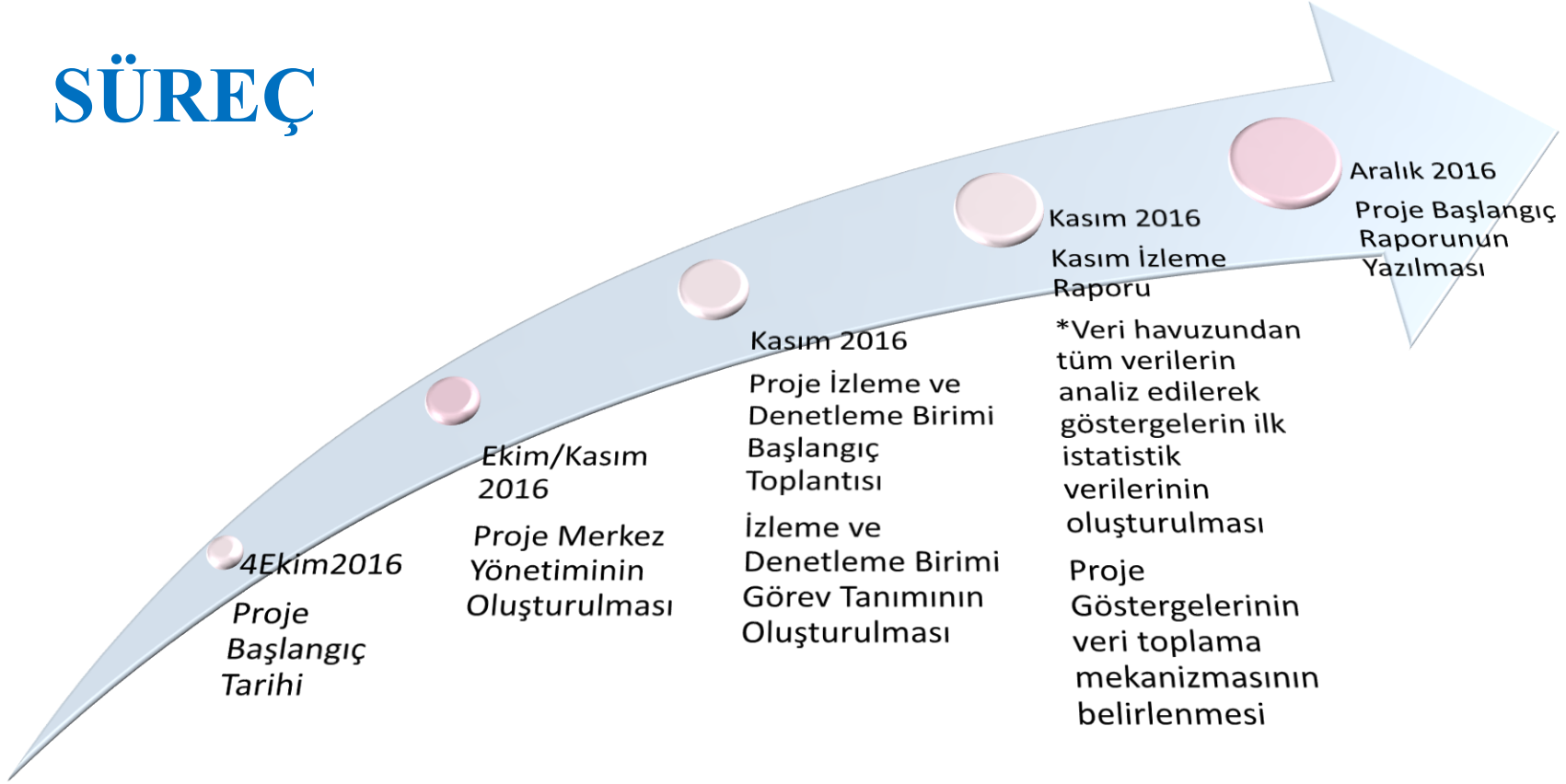


(Bu Proje Avrupa Birliđi Tarafından  
Finanse Edilmektedir.)



## SURİYELİ ÇOCUKLARIN TÜRK EđİTİM SİSTEMİNE ENTEGRASYONUNUN DESTEKLENMESİ PROJESİ

# SÜREÇ



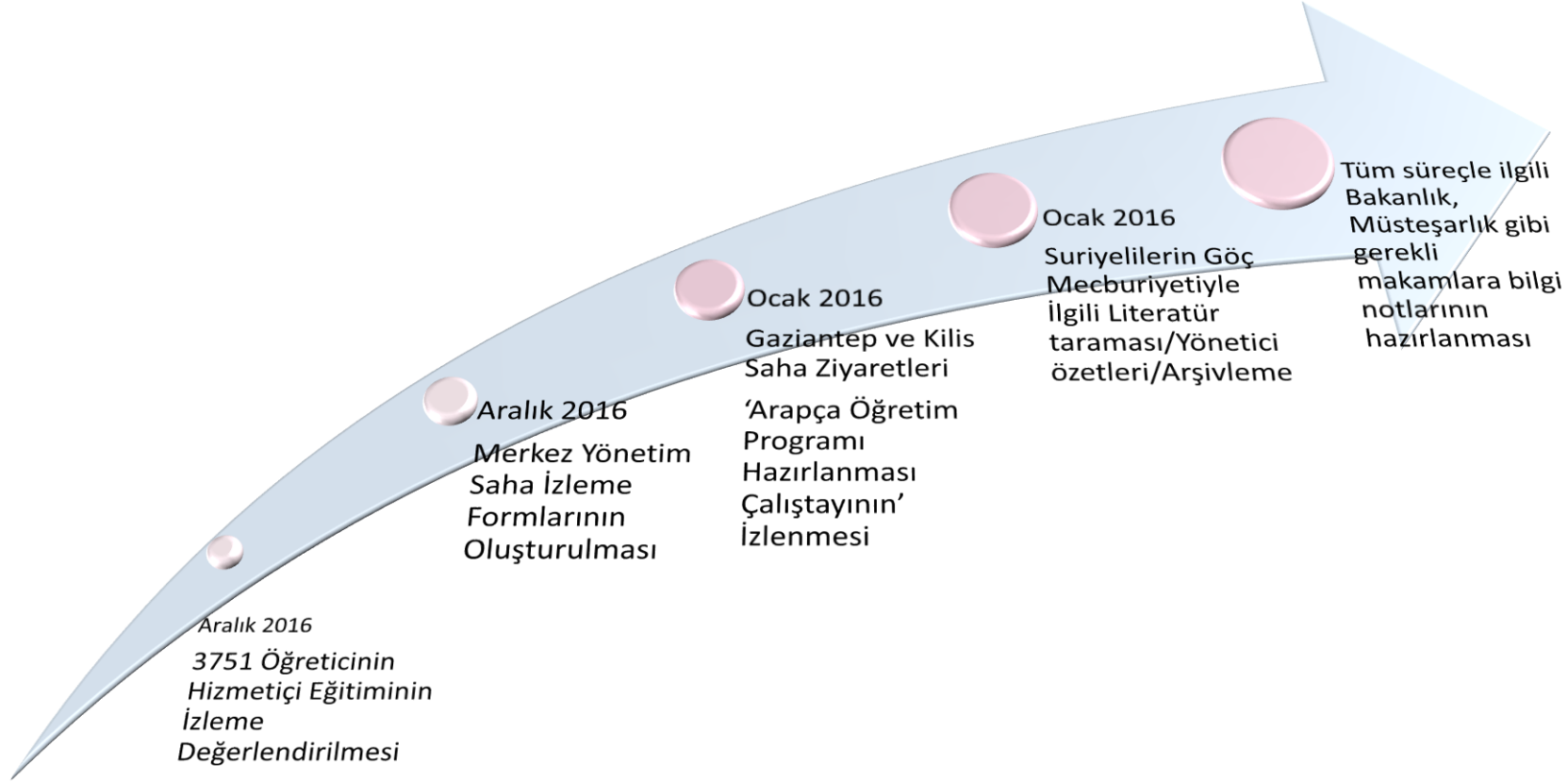


(Bu Proje Avrupa Birliđi Tarafından  
Finanse Edilmektedir.)



SURİYELİ ÇOCUKLARIN TÜRK EđİTİM SİSTEMİNE ENTEGRASYONUNUN DESTEKLENMESİ PROJESİ

# SÜREÇTE İZLEME VE DENETLEME BİRİMİ



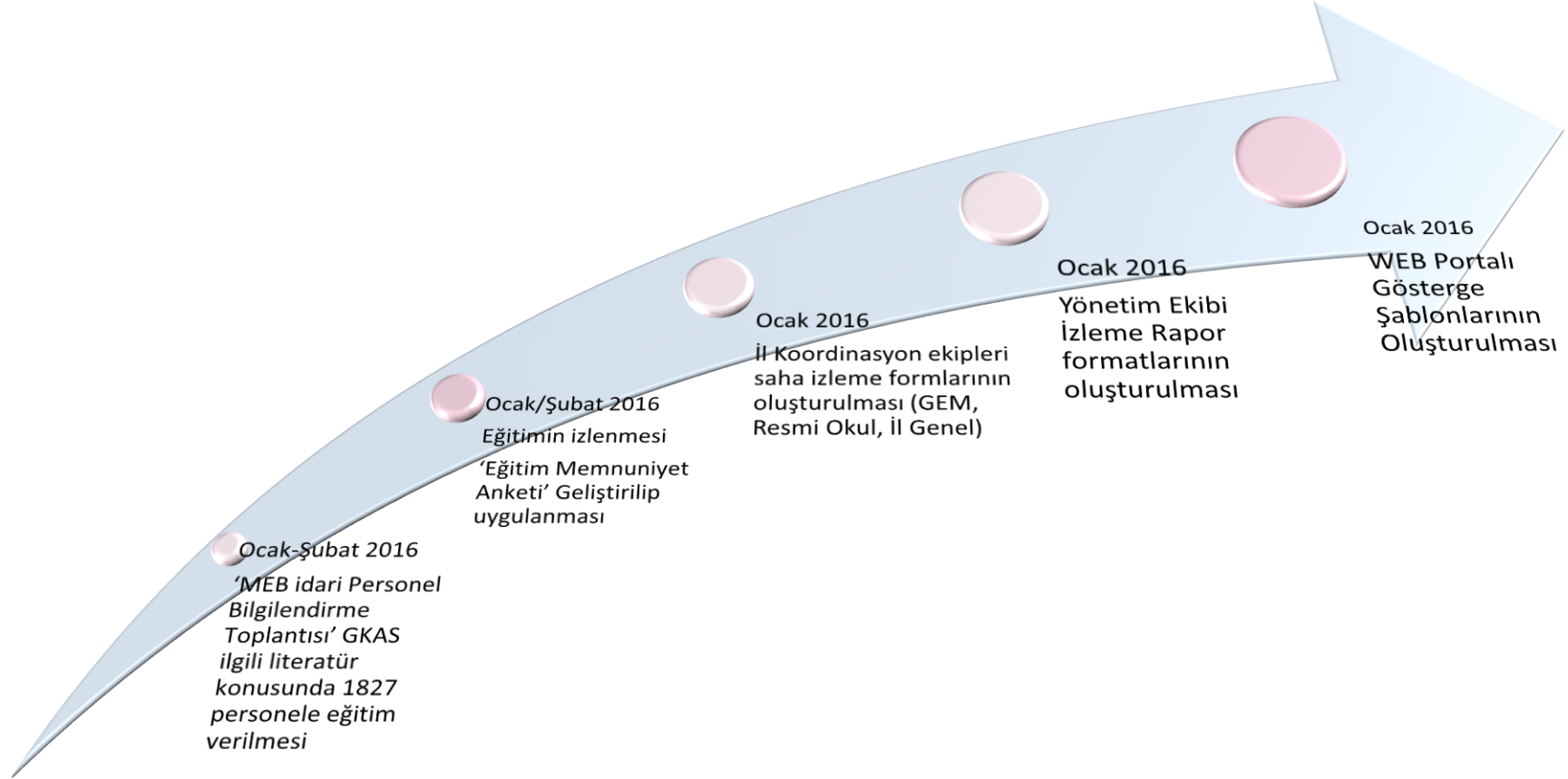


(Bu Proje Avrupa Birliđi Tarafından  
Finanse Edilmektedir.)



SURİYELİ ÇOCUKLARIN TÜRK EđİTİM SİSTEMİNE ENTEGRASYONUNUN DESTEKLENMESİ PROJESİ

# SÜREÇTE İZLEME VE DENETLEME BİRİMİ



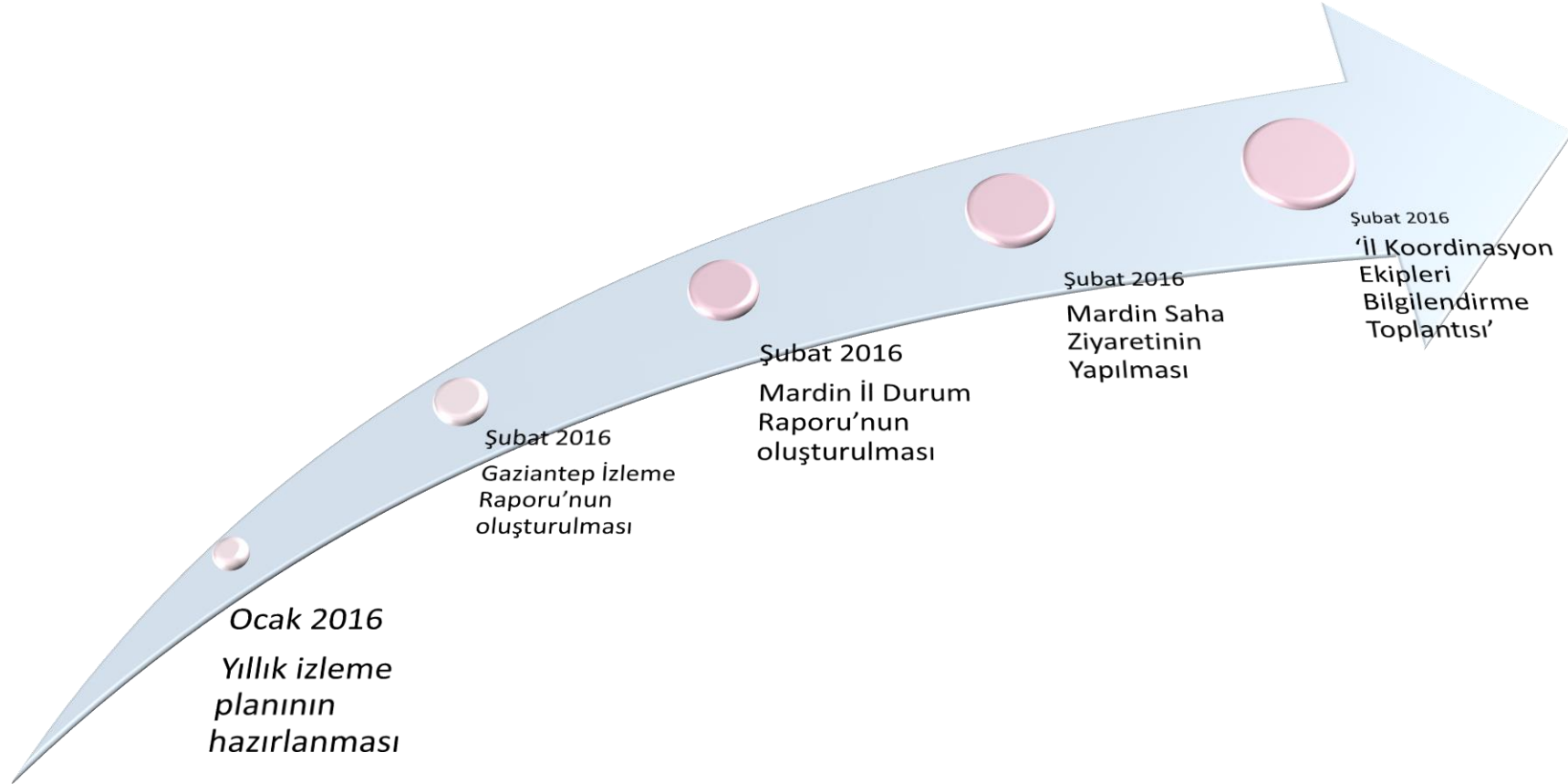


(Bu Proje Avrupa Birliđi Tarafından  
Finanse Edilmektedir.)



SURİYELİ ÇOCUKLARIN TÜRK EđİTİM SİSTEMİNE ENTEGRASYONUNUN DESTEKLENMESİ PROJESİ

# SÜREÇTE İZLEME VE DENETLEME BİRİMİ





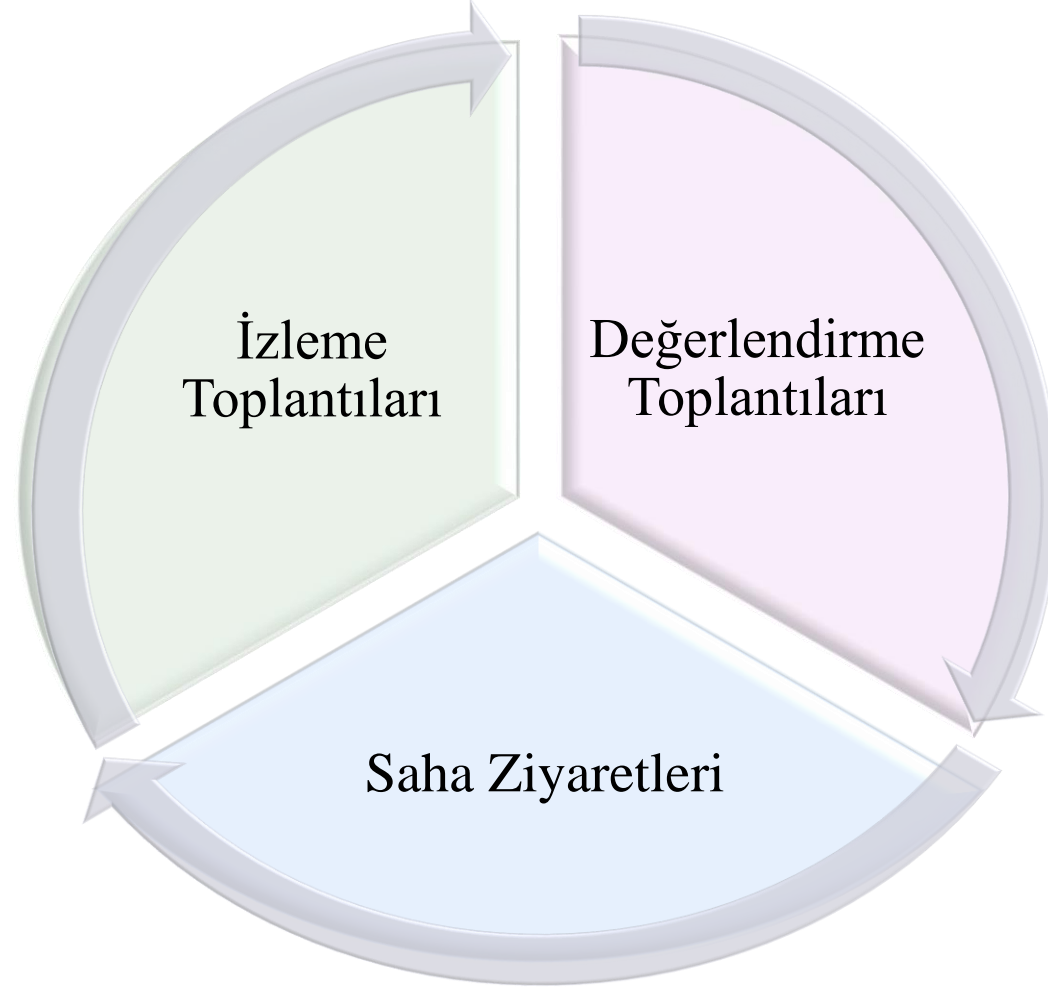


(Bu Proje Avrupa Birliđi Tarafından  
Finanse Edilmektedir.)



SURİYELİ ÇOCUKLARIN TÜRK EđİTİM SİSTEMİNE ENTEGRASYONUNUN DESTEKLENMESİ PROJESİ

## BİR YILLIK İZLEME VE DEđERLENDİRME SÜRECİ

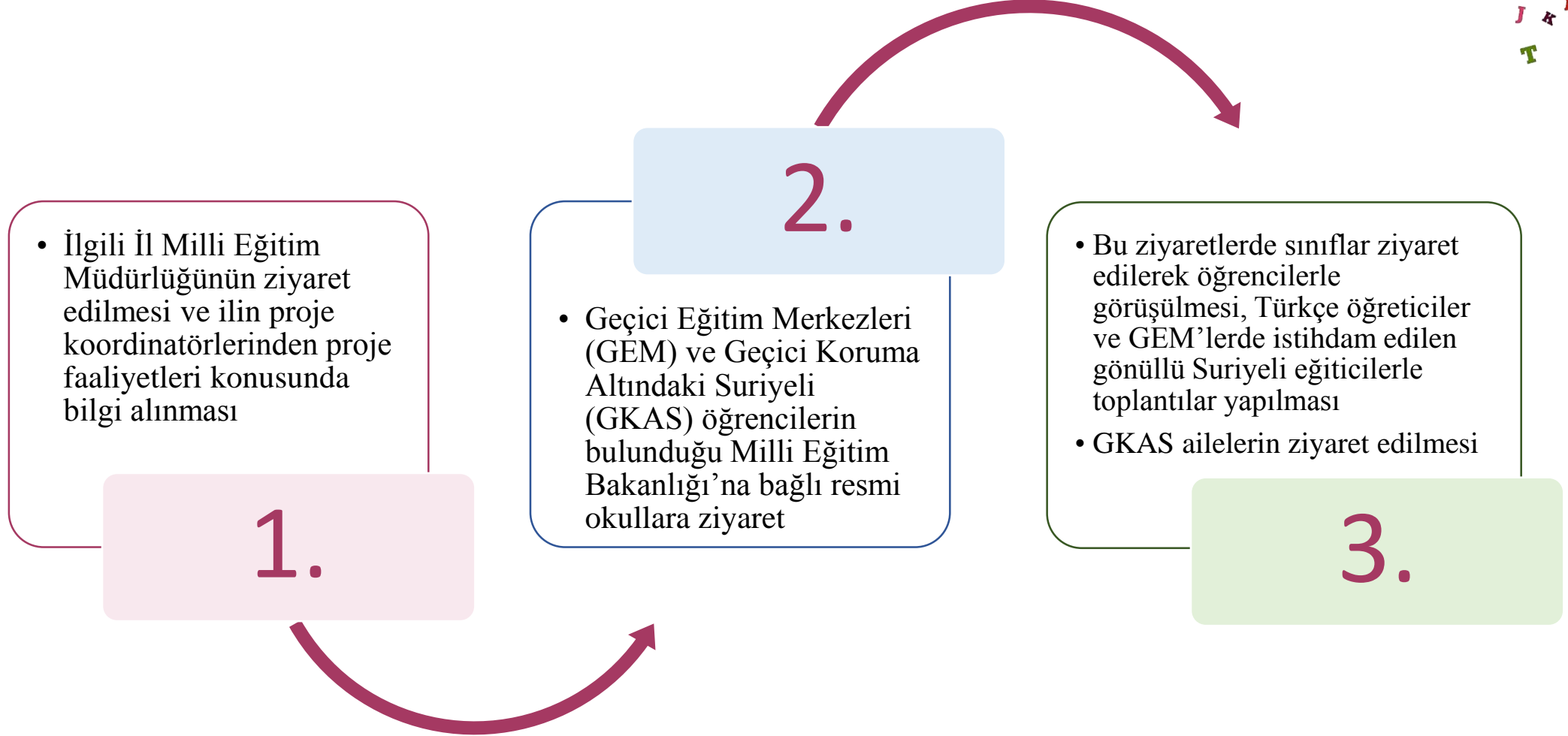




(Bu Proje Avrupa Birliđi Tarafından  
Finanse Edilmektedir.)



## SAHA İZLEME YÖNTEMİ





(Bu Proje Avrupa Birliđi Tarafından  
Finanse Edilmektedir.)



## PROJE KAPSAMINDA İL KOORDİNASYON EKİPLERİNİN SORUMLULUKLARI



- Kendi illeriyle alakalı eylemleri gerçekleřtirmek
- Merkez yönetimi tarafından yetkilendirilecek olan proje yönetimi adına il bazında hizmet sözleşmeleri ve başka sözleşmeleri yürütmek
- Yerel makamlara bilgi vermek ve projelerin ilgili faaliyetlerini koordine etmek



- İl bazında ilgili faaliyetlere dair yerel toplantılar ve çalıştaylar düzenlemek
- Faturaları ve diđer gerekli dokümanları denetim için ve arşivler için Merkez Yönetime göndermek
- Eylem kapsamında Merkez Yönetimi tarafından istenilen diđer işletimler ve hizmetler



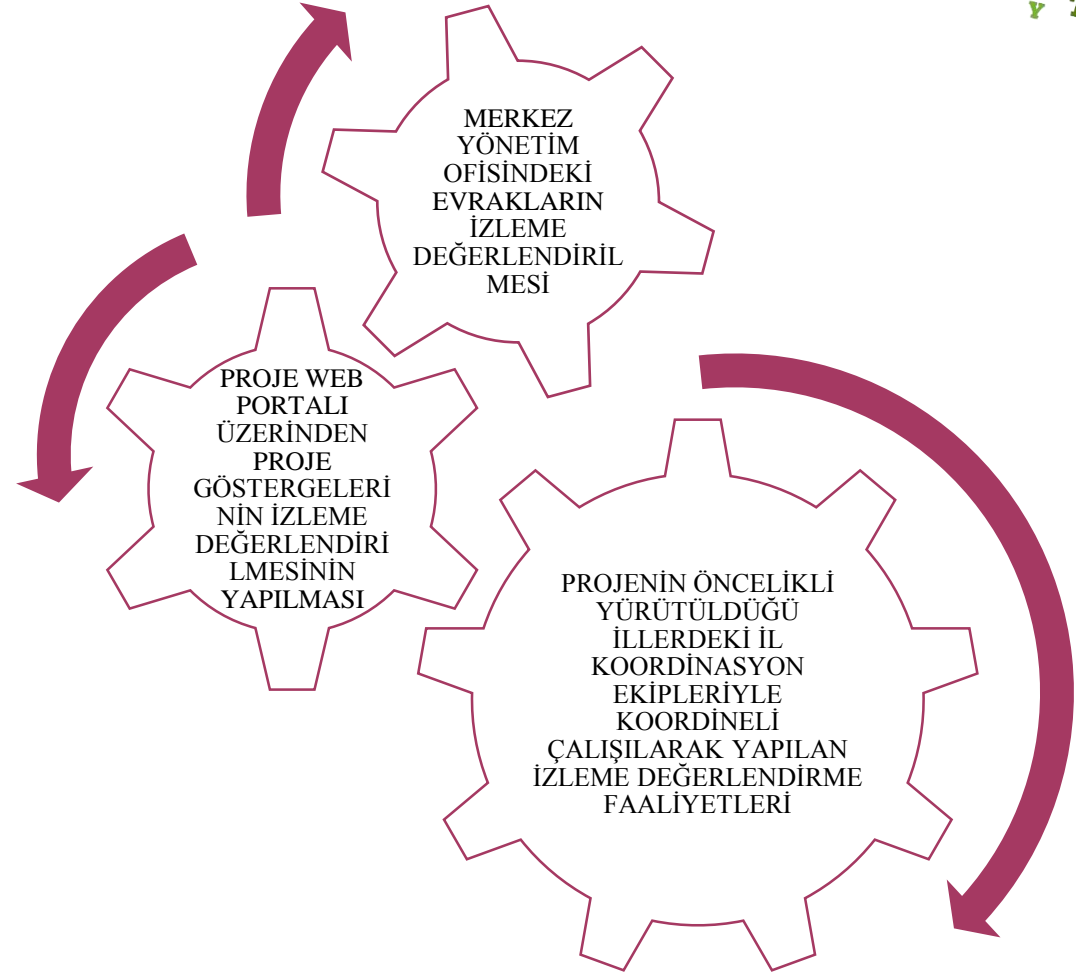
- Proje İzleme ve Deđerlendirme Sistemi için ilgili verileri sağlamak
- Yerel düzeydeki faaliyetlerin uygulanmasını izlemek



(Bu Proje Avrupa Birliđi Tarafından  
Finanse Edilmektedir.)



# SURİYELİ ÇOCUKLARIN TÜRK EđİTİM SİSTEMİNE ENTEGRASYONUNUN DESTEKLENMESİ PROJESİ İZLEME VE DENETLEME ÇALIŞMA MEKANİZMASI





(Bu Proje Avrupa Birliđi Tarafından  
Finanse Edilmektedir.)



SURİYELİ ÇOCUKLARIN TÜRK EđİTİM SİSTEMİNE ENTEGRASYONUNUN DESTEKLENMESİ PROJESİ

## PROJEDE BEKLENEN SONUÇLAR/ÇIKTILAR

**A. SURİYELİ ÖđRENCİLERİN EđİTİME ERİŞİMİNİN ARTMIŞ OLMASI**

**B. SURİYELİ ÖđRENCİLERİN EđİTİM KALİTESİNİN YÜKSELMİŞ OLMASI**

**C. EđİTİM KURUMLARININ VE PERSONELİN OPERASYONEL KAPASİTESİNİN İYİLEŞTİRİLMESİ**



### A.1. GEÇİCİ KORUMA ALTINDAKİ SURİYELİLERE TÜRKÇE/ ARAPÇA EĞİTİMİ VERİLMESİ

**Gösterge A.1.1.: Türkçe/ Arapça eğitimlerine dahil olan öğrenci sayısı**

**Gösterge A.1.2.: Türkçe/ Arapça ders materyallerini kullanacak öğrenci sayısı**

**Gösterge A.1.3.: Türkçe/ Arapça ders materyalleri için oluşturulan satın alma komisyon sayısı**

**Gösterge A.1.4.: Türkçe/ Arapça ders materyalleri dağıtılan öğrenci sayısı**

**Gösterge A.1.5.: Değerlendirme sınavına dahil olan öğrenci sayısı**

### A.2. GEÇİCİ KORUMA ALTINDAKİ SURİYELİ ÖĞRENCİLERE TELAFİ EĞİTİMİ VERİLMESİ

**Gösterge A.2.1.: Telafi eğitimi alması planlanan öğrenci sayısı**

**Gösterge A.2.2.: Telafi eğitimi alan öğrenci sayısı**

**Gösterge A.2.3.: Telafi eğitimi değerlendirme formu ile değerlendirilen öğrenci sayısı**

**Gösterge A.2.4.: Değerlendirme sınavına dahil olan öğrenci sayısı**

### A.3. GEÇİCİ KORUMA ALTINDAKİ SURİYELİ ÖĞRENCİLERE DESTEKLEME EĞİTİMİ VERİLMESİ

**Gösterge A.3.1.: Destekleme eğitimi alması planlanan öğrenci sayısı**

**Gösterge A.3.2.: Destekleme eğitimi alan öğrenci sayısı**

**Gösterge A.3.3.: Değerlendirme sınavına dahil olan öğrenci sayısı**



(Bu Proje Avrupa Birliği Tarafından  
Finanse Edilmektedir.)

#### A.4. GEÇİCİ KORUMA ALTINDAKİ SURİYELİ ÖĞRENCİLERE TAŞIMA HİZMETİ VERİLMESİ

**Gösterge A.4.1.:** Taşıma hizmeti alan öğrenci sayısı

**Gösterge A.4.2.:** Taşıma gün sayısı

**Gösterge A.4.3.:** Taşıma işinde kullanılan araç sayısı

#### A.5. GEÇİCİ KORUMA ALTINDAKİ SURİYELİ ÖĞRENCİLERE KIRTASIYE SETİ, KAYNAK MATERYAL VE/YA DA GİYİM YARDIMI YAPILMASI

**Gösterge A.5.1.:** Kırtasiye seti/kaynak materyal alan öğrenci sayısı

**Gösterge A.5.2.:** Giyim yardımı yapılan öğrenci sayısı

**Gösterge A.5.3.:** Dağıtılan set sayısı

**Gösterge A.5.4.:** Malzeme teslim tutanak sayısı

#### A.6. GEÇİCİ KORUMA ALTINDAKİ SURİYELİ ÖĞRENCİLER İÇİN EĞİTİM FIRSATLARINA YÖNELİK FARKINDALIĞIN ARTIRILMASI

**Gösterge A.6.1.:** Farkındalık artırıcı faaliyetlerde aktif bir şekilde yer alan öğrenci/veli/yetkili/öğretici sayısı

**Gösterge A.6.2.:** Faaliyetlerde dağıtılan broşür/poster/basılı materyal sayısı

**Gösterge A.6.3.:** Eğitimle ilgili seminer ve kültürel destek eğitimleri verilen aile sayısı

**Gösterge A.6.4.:** Hedef illerde gerçekleştirilen seminer/toplantı vb faaliyet sayısı



(Bu Proje Avrupa Birliği Tarafından  
Finanse Edilmektedir.)

## **B.1. EĞİTİM MATERYALİ ALIMI, REVİZYONU YAPILMASI VE BUNLARIN GELİŞTİRİLMESİ**

**Gösterge B.1.1:** Revize edilen/geliştirilen Türkçe müfredat sayısı

**Gösterge B.1.2.:** Revize edilen/geliştirilen Arapça müfredat sayısı

**Gösterge B.1.3.:** Türkçe ve Arapça müfredat revize edilme ve geliştirilme çalışma grubunda yer alan uzman sayısı

## **B.2. GEÇİCİ KORUMA ALTINDAKİ SURİYELİ ÖĞRENCİ VE ÖĞRETMENLER İÇİN SINAV SİSTEMİ**

**Gösterge B.2.1.:** Sınav sistemine dahil olması planlanan öğrenci/ öğretmen sayısı

**Gösterge B.2.2.:** Sınava giren öğrenci/ öğretmen sayısı

**Gösterge B.2.3.:** Basılan sınav evrakı sayısı

## **B.3. GEÇİCİ KORUMA ALTINDAKİ SURİYELİ ÖĞRENCİLER İÇİN REHBERLİK HİZMETLERİ**

**Gösterge B.3.1.:** Rehberlik Hizmeti alan öğrenci sayısı

**Gösterge B.3.2:** Rehberlik hizmeti veren görevli sayısı





(Bu Proje Avrupa Birliđi Tarafından  
Finanse Edilmektedir.)



#### **B.4. OKULLARDA VE EđİTİM KURUMLARINDA GÜVENLİ, HİJYENİK VE ETKİLİ ÖđRENME ORTAMLARININ SAđLANMASI**

**Gösterge B.4.1.: Temizlik ve güvenlik desteđi  
alan okul/GEM sayısı**

**Gösterge B.4.2.: İstihdam edilen temizlik ve  
güvenlik personeli sayısı**

**Gösterge B.4.2.: Eđitim ekipman desteđi alan  
okul/GEM sayısı**

**Gösterge B.4.3.: Eđitim hizmetini tam  
donanımlı olarak sunan okul/GEM sayısı**

#### **B.5. GEÇİCİ KORUMA ALTINDAKİ SURİYELİ ÖđRENCİLERE EđİTİM HİZMETİ VEREN OKUL VE GEM'LERE ALTYAPI PROBLEMLERİNİ ÇÖZMEK AMACIYLA DESTEK SAđLANMASI**

**Gösterge B.5.1.: GKAS'lı öđrencilere eđitim  
hizmeti veren okul/GEM sayısı**

**Gösterge B.5.2.: Verilen desteđin kullanımını  
planlayan okul/GEM sayısı**

**Gösterge B.5.3.: Okul/GEM'lerce belirlenen  
harcama kalemleri**



(Bu Proje Avrupa Birlik  
Finanse Edilme



### C.1. GKAS ÖĞRENCİLERE EĞİTİM HİZMETİ VEREN ÖĞRETİCİ/ÖĞRETMENLERE HİZMETİÇİ EĞİTİM VERİLMESİ

Gösterge C.1.1.:GKAS'lı öğrencilere eğitim hizmeti veren Öğretmen/öğretici/eğitici sayısı

Gösterge C.1.2.:Hizmetiçi eğitime katılan öğretmen/öğretici sayısı

Gösterge C.1.3.: Hizmetiçi eğitim veren öğretim görevlisi/öğretmen sayısı

Gösterge C.1.4.: Hizmetiçi eğitim sonunda dağıtılan sertifika/belge sayısı

### C.2. GKAS ÖĞRENCİLERE EĞİTİM HİZMETİ VEREN İDARİ PERSONELE HİZMETİÇİ EĞİTİM VERİLMESİ

Gösterge C.2.1.:GKAS'lı öğrencilere eğitim hizmeti veren idari personel sayısı

Gösterge C.2.2.:Hizmetiçi eğitime katılan idari personel sayısı

Gösterge C.2.3.: Hizmetiçi eğitim veren öğretim görevlisi/öğretmen sayısı

Gösterge C.2.4.: Hizmetiçi eğitim sonunda dağıtılan sertifika/belge sayısı

### C.3. PROJE İLE İLGİLİ TÜM FAALİYETLERİN İZLENMESİNE İMKAN VERECEK WEB ALTYAPISININ KURULMASI

Gösterge C.3.1.: İzleme portalına tanımlanan öğrenci/öğretmen/öğretici/idareci ve personel sayısı

Gösterge C.3.2.:Portala tanımlanan etkin kullanıcı sayısı

Gösterge C.3.3.: İzleme portalıyla izlenen öğrenci/öğretmen/öğretici/idari personel sayısı

Gösterge C.3.4.: İzleme portalıyla izlenen rehberlik hizmeti alan öğrenci sayısı....

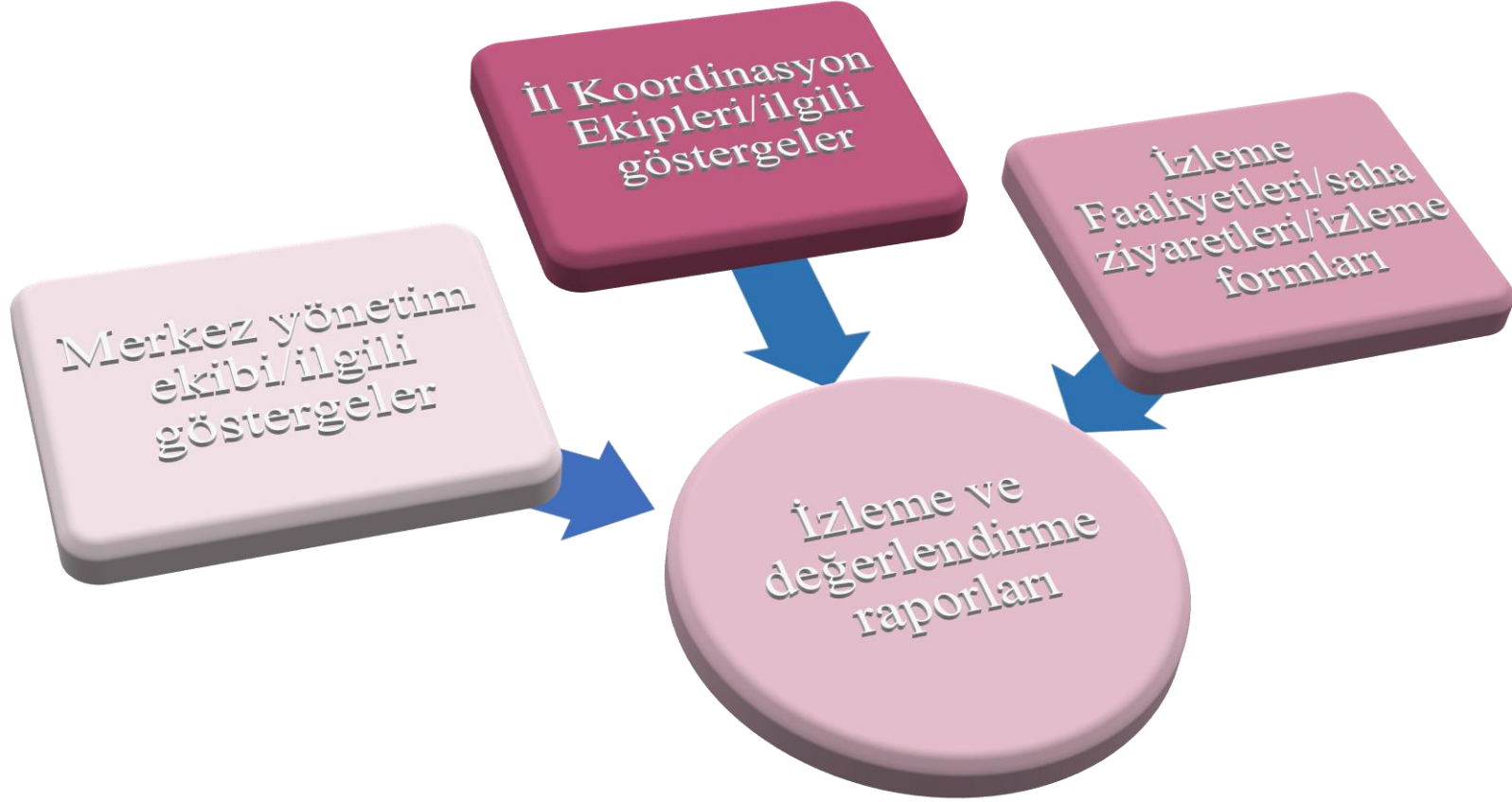
Gösterge C.3.5.: İzleme portalından alınan verilerle oluşturulan izleme rapor sayısı



(Bu Proje Avrupa Birliđi Tarafından  
Finanse Edilmektedir.)



## SURİYELİ ÇOCUKLARIN TÜRK EđİTİM SİSTEMİNE ENTEGRASYONUNUN DESTEKLENMESİ PROJESİ

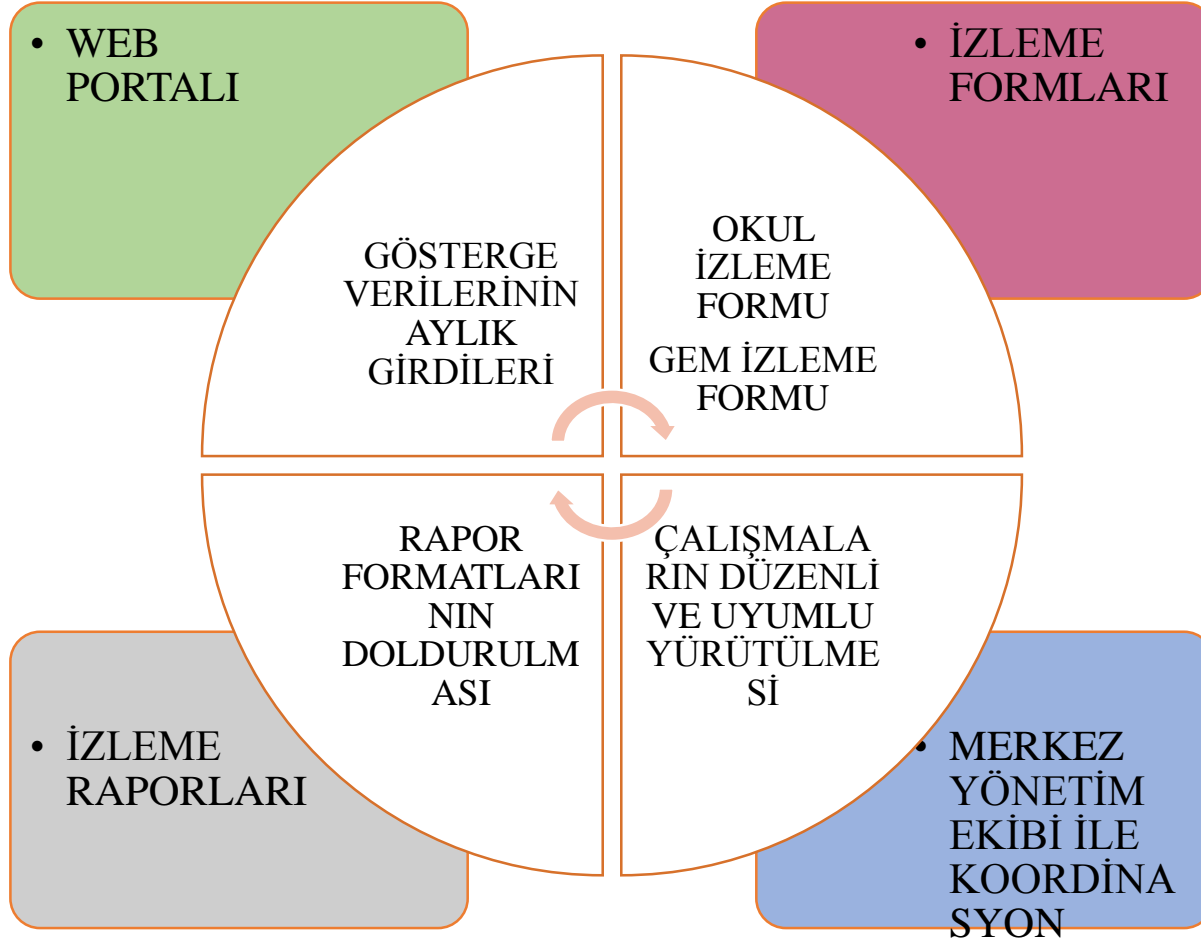




(Bu Proje Avrupa Birliđi Tarafından  
Finanse Edilmektedir.)



## İL KOORDİNASYON EKİPLERİ /PROJE GÖSTERGELERİNİN İL İZLEME FAALİYETLERİ





(Bu Proje Avrupa Birliđi Tarafından  
Finanse Edilmektedir.)



## 1. WEB PORTALINDAKİ GÖSTERGELER

- İL GENEL

## 2. SAHA İZLEME FORMLARI

- RESMİ OKUL
- GEM

## 3. İZLEME RAPORLARI

- RESMİ OKUL
- GEM





(Bu Proje Avrupa Birliđi Tarafından  
Finanse Edilmektedir.)



SURİYELİ ÇOCUKLARIN TÜRK EđİTİM SİSTEMİNE ENTEGRASYONUNUN DESTEKLENMESİ PROJESİ

# 1. WEB PORTALINDAKİ PROJE GÖSTERGELERİ



(Bu Proje Avrupa Birliği Tarafından  
Finanse Edilmektedir.)



## SURİYELİ ÇOCUKLARIN TÜRK EĞİTİM SİSTEMİNE ENTEGRASYONUNUN DESTEKLENMESİ PROJESİ

**Tablo 1. Yaş Gruplarına göre Resmi okul ve GEM'lerdeki GKAS öğrenci/Engelli öğrenci sayıları/Düzenli katılım ve Öğrenci/Engelli Öğrenci Okullaşma Oranları**

SINIF	Cinsiyet	Resmi Okullar	Geçici Eğitim Merkezi		GKAS Engelli öğrenci sayısı	Toplam Kayıtlı GKAS öğrenci	GKAS Engelli çağ nüfusu	Engelli öğrenci okullaşma oranı (%)*	Okula düzenli devam eden GKAS öğrenci	Düzenli katılım oranı(%)**	GKAS Çağ Nüfusu	Okullaşma Oranı (%)***
			Kamp içi	Kamp Dışı								
Okul Öncesi (5 Yaş)	E											
	K											
Toplam												
1. Sınıf (6 Yaş)	E											
	K											
2. Sınıf (7 Yaş)	E											
	K											
3. Sınıf (8 Yaş)	E											
	K											
4. Sınıf (9 Yaş)	E											
	K											
Toplam												
5. Sınıf (10Yaş)	E											
	K											
6. Sınıf (11Yaş)	E											
	K											
7. Sınıf (12Yaş)	E											
	K											
8. Sınıf (13Yaş)	E											
	K											
Toplam												
9. Sınıf (14Yaş)	E											
	K											
10.Sınıf(15Yaş)	E											
	K											
11.Sınıf(16Yaş)	E											
	K											
12.Sınıf(17Yaş)	E											
	K											
Toplam												
Toplam	E											
	K											

açıklama: \*Engelli öğrenci okullaşma oranı=GKAS Engelli öğrenci sayısı/GKAS Engelli çağ nüfusu

\*\*Düzenli Katılım Oranı=Okula düzenli devam eden GKAS öğrenci sayısı/Toplam kayıtlı GKAS öğrenci sayısı

\*\*\*Okullaşma oranı=Toplam kayıtlı GKAS öğrenci/ GKAS Çağ nüfusu



(Bu Proje Avrupa Birliği Tarafından  
Finanse Edilmektedir.)



SURİYELİ ÇOCUKLARIN TÜRK EĞİTİM SİSTEMİNE ENTEGRASYONUNUN DESTEKLENMESİ PROJESİ

## GEÇİCİ KORUMA ALTINDAKİ SURİYELİ ÖĞRENCİLERİN EĞİTİME ERİŞİMİ VE EĞİTİM KALİTESİNİN YÜKSELMESİNE İLİŞKİN SAYISAL GÖSTERGELER

GÖSTERGELER	Kurum Türü	Anasınıfı (5 yaş)		1. sınıf (6 yaş)		2.sınıf (7 yaş)		3.sınıf (8 yaş)		4.sınıf (9 yaş)	
		E	K	E	K	E	K	E	K	E	K
Türkçe eğitimine dahil olan öğrenci sayısı	GEM Kamp içi										
	GEM Kamp dışı										
	Resmi Okul										
Arapça eğitime dahil olan öğrenci sayısı	GEM Kamp içi										
	GEM Kamp dışı										
	Resmi Okul										
Telafi eğitimi alan öğrenci sayısı	GEM Kamp içi										
	GEM Kamp dışı										
	Resmi Okul										
Destekleme eğitimi alan öğrenci sayısı	GEM Kamp içi										
	GEM Kamp dışı										
	Resmi Okul										
Taşıma hizmeti alan öğrenci sayısı	GEM Kamp içi										
	GEM Kamp dışı										
	Resmi Okul										
Türkçe Ders materyalleri alan öğrenci sayısı	GEM Kamp içi										
	GEM Kamp dışı										
	Resmi Okul										
Arapça Ders materyalleri alan öğrenci sayısı	GEM Kamp içi										
	GEM Kamp dışı										
	Resmi Okul										
Kırtasiye seti alan öğrenci sayısı	GEM Kamp içi										
	GEM Kamp dışı										
	Resmi Okul										
Giyim yardımı yapılan öğrenci sayısı	GEM Kamp içi										
	GEM Kamp dışı										
	Resmi Okul										
Eğitim materyali dağıtılan öğrenci sayısı	GEM Kamp içi										
	GEM Kamp dışı										
	Resmi Okul										
Telafi eğitimi kapsamında değerlendirme sınavına katılan öğrenci sayısı	GEM Kamp içi										
	GEM Kamp dışı										
	Resmi Okul										
Destek eğitim kapsamında değerlendirme sınavına katılan öğrenci sayısı	GEM Kamp içi										
	GEM Kamp dışı										
	Resmi Okul										
Türkçe eğitimi kapsamında değerlendirme sınavına katılan öğrenci sayısı	GEM Kamp içi										
	GEM Kamp dışı										
	Resmi Okul										
Arapça eğitimi kapsamında değerlendirme sınavına katılan öğrenci sayısı	GEM Kamp içi										
	GEM Kamp dışı										
	Resmi Okul										





(Bu Proje Avrupa Birliđi Tarafından  
Finanse Edilmektedir.)



## SURİYELİ ÇOCUKLARIN TÜRK EĞİTİM SİSTEMİNE ENTEGRASYONUNUN DESTEKLENMESİ PROJESİ

**TABLO 3.GKAS'LI ÖĞRENCİLERİN EĞİTİM ALDIĞI KURUM/ DERSLİK/ İDARİ PERSONEL/ÖĞRETİCİ/  
ÖĞRETMEN/ SURİYELİ EĞİTİCİ/ GÜVENLİK VE TEMİZLİK PERSONELİ VE DERSLİK/ÖĞRETİCİ BAŞINA  
DÜŞEN ÖĞRENCİ SAYISI**

Tanım	Kurum Türü	Kurum Sayısı	Derslik sayısı	Derslik başına düşen öğrenci sayısı*	İdari Personel Sayısı	Türkçe Öğretici Sayısı	Arapça Öğretici Sayısı	Öğretici başına düşen öğrenci sayısı**	Rehber Öğretmen Sayısı	Öğretmen Sayısı	Suriyeli Eğitici Sayısı	Güvenlik Personeli sayısı	Temizlik personeli sayısı
Anaokulu/ Anasınıfı	GEM Kamp içi												
	GEM Kamp Dışı												
	Resmi Okul												
İlkokul	GEM Kamp içi												
	GEM Kamp Dışı												
	Resmi Okul												
Ortaokul	GEM Kamp içi												
	GEM Kamp Dışı												
	Resmi Okul												
Ortaöğretim	GEM Kamp içi												
	GEM Kamp Dışı												
	Resmi Okul												
Toplam													

NOT: \*Derslik başına düşen öğrenci sayısı=Çağdaki toplam öğrenci sayısı/Derslik sayısı

\*\*Öğretici başına düşen öğrenci sayısı=Çağdaki toplam GKAS öğrenci sayısı/Öğretici sayısı



(Bu Proje Avrupa Birliği Tarafından  
Finanse Edilmektedir.)



## SURİYELİ ÇOCUKLARIN TÜRK EĞİTİM SİSTEMİNE ENTEGRASYONUNUN DESTEKLENMESİ PROJESİ

### Performans Göstergeleri

Faaliyetlerde dağıtılan broşür/poster/basılı materyal sayısı  
İllerde gerçekleştirilen seminer/toplantı vb faaliyet sayısı  
Seminer ve kültürel destek eğitimleri verilen GKAS aile sayısı  
Sınav kiti ile değerlendirilen GKAS öğretmen sayısı  
Hizmetiçi eğitime katılan öğretici sayısı  
Hizmetiçi eğitime katılan idari personel sayısı  
Eğitim ekipman desteği sunulan kurum sayısı  
Eğitim hizmetini tam donanımlı olarak sunan GEM sayısı\*  
Altyapı Problemlerini Çözmek Amacıyla Destek Sağlanan kurum sayısı  
Temizlik personeli desteği alan kurum sayısı  
Güvenlik personeli desteği alan kurum sayısı  
Taşıma ile eğitim sağlanan kurum sayısı  
Taşıma gün sayısı  
Taşıma işinde kullanılan araç sayısı  
Dağıtılan malzeme(kırtasiye, kaynak materyal seti) teslim tutanak sayısı  
Farkındalık artırıcı faaliyetlerde aktif görev alan idari personel sayısı  
Farkındalık artırıcı faaliyetlerde aktif görev alan öğretici sayısı  
Farkındalık artırıcı faaliyetlerde aktif görev alan veli sayısı

KASIM		ARALIK		OCAK	
Okul	GEM	Okul	GEM	Okul	GEM



(Bu Proje Avrupa Birliđi Tarafından  
Finanse Edilmektedir.)



SURİYELİ ÇOCUKLARIN TÜRK EđİTİM SİSTEMİNE ENTEGRASYONUNUN DESTEKLENMESİ PROJESİ

## 2. İZLEME FORMLARI



(Bu Proje Avrupa Birliđi Tarafından  
Finanse Edilmektedir.)



SURİYELİ ÇOCUKLARIN TÜRK EđİTİM SİSTEMİNE ENTEGRASYONUNUN DESTEKLENMESİ PROJESİ



# Resmi Okul İzleme Formu

## Resmi Okul İzleme Raporu

### GEM İzleme Formu

### GEM İzleme Raporu



(Bu Proje Avrupa Birliđi Tarafından  
Finanse Edilmektedir.)



SURİYELİ ÇOCUKLARIN TÜRK EđİTİM SİSTEMİNE ENTEGRASYONUNUN DESTEKLENMESİ PROJESİ

# TEŞEKKÜR EDERİZ

## İzleme ve Denetleme Birimi